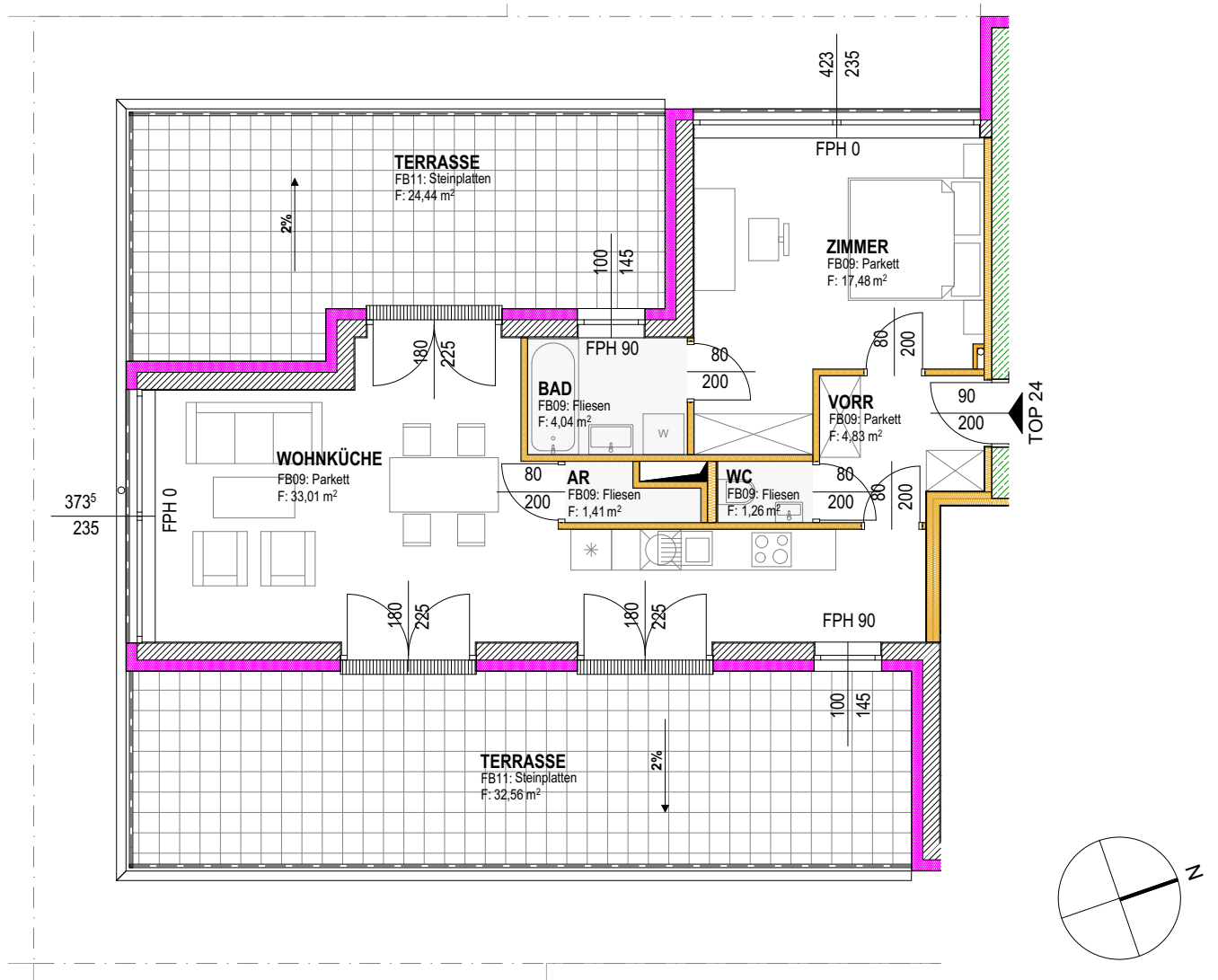
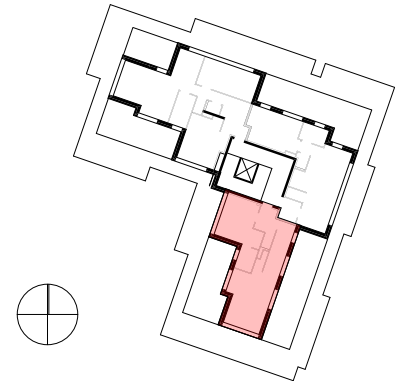


Mehrfamilienwohnhaus Dreherstraße 64, 1110 Wien

Dachgeschoss

TOP 24	
62,03 m ²	WNF
57,00 m ²	Terrasse
2,64 m ²	Keller



Maße prüfen, Naturmaße nehmen! Alle Maße sind Rohbaumaße und nicht als Grundlage für die Einrichtung zu verwenden! Sämtliche Änderungen vorbehalten! Die dargestellten Einrichtungsgegenstände sind lediglich ein Einrichtungsvorschlag des Planers!

M 1:100 0 1 2 3 4 5m

Stand: 13.02.2018