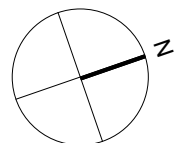
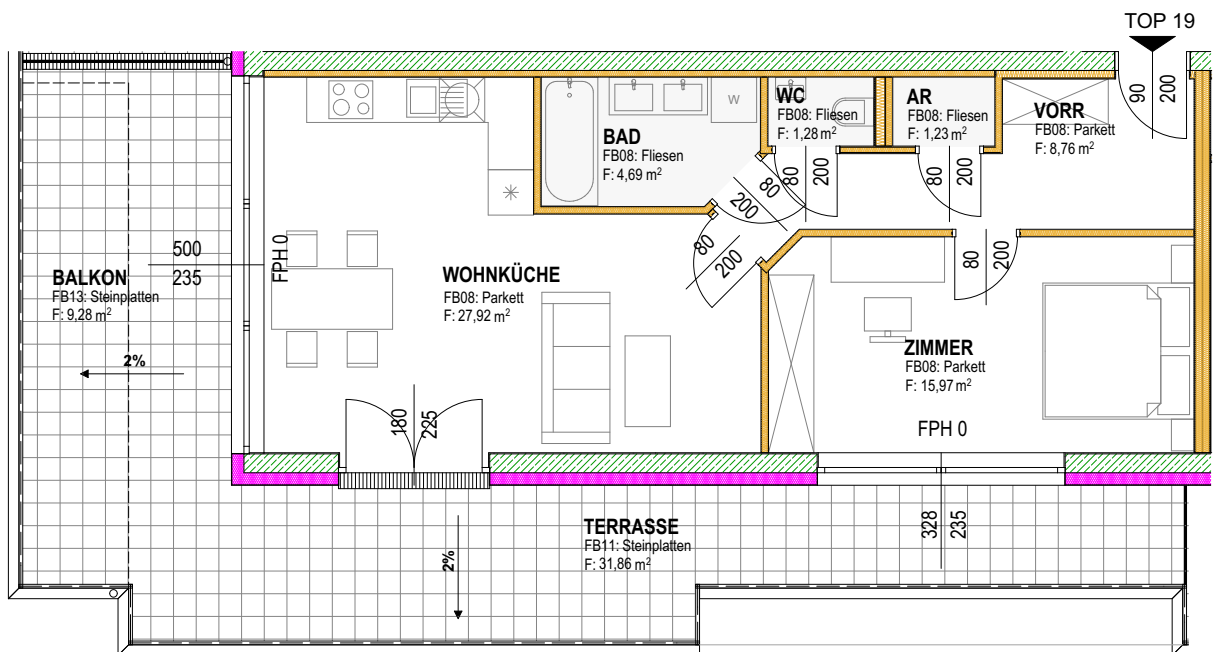
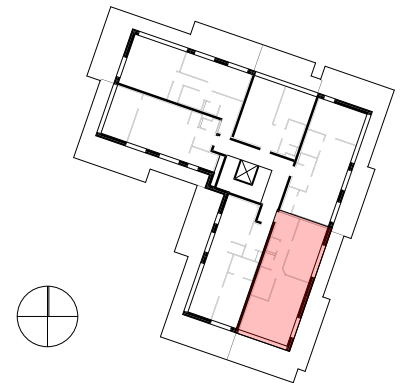


Mehrfamilienwohnhaus Dreherstraße 64, 1110 Wien

3. Obergeschoss

TOP 19	
59,85 m ²	WNF
41,14 m ²	Balk./Terr.
2,76 m ²	Keller



Maße prüfen, Naturmaße nehmen! Alle Maße sind Rohbaumaße und nicht als Grundlage für die Einrichtung zu verwenden! Sämtliche Änderungen vorbehalten! Die dargestellten Einrichtungsgegenstände sind lediglich ein Einrichtungsvorschlag des Planers!

M 1:100 0 1 2 3 4 5m

Stand: 13.02.2018