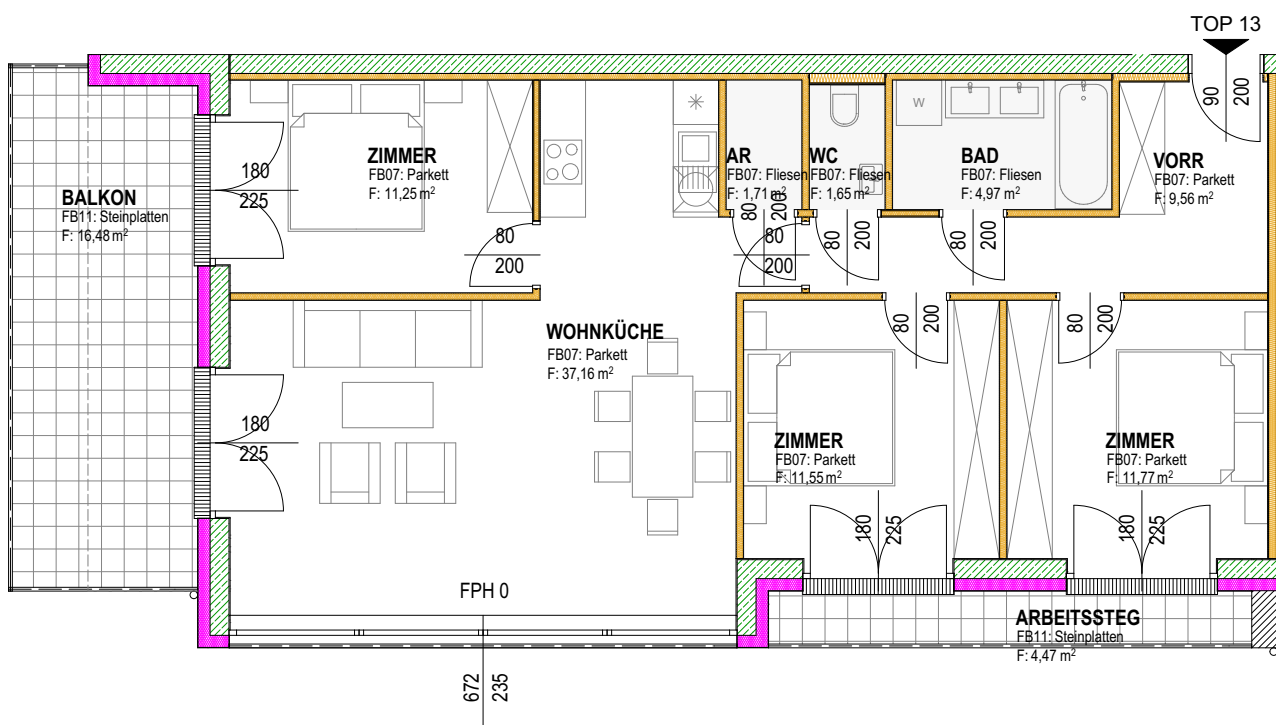
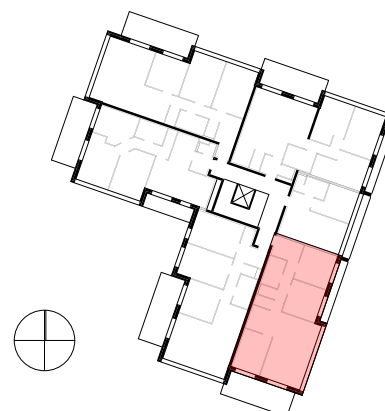


Mehrfamilienwohnhaus Dreherstraße 64, 1110 Wien

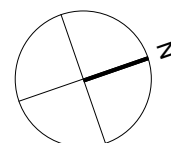
2. Obergeschoss

TOP 13	
89,62 m ²	WNF
16,48 m ²	Balkon
4,47 m ²	Terrasse
2,43 m ²	Keller



Maße prüfen, Naturmaße nehmen! Alle Maße sind Rohbaumaße und nicht als Grundlage für die Einrichtung zu verwenden! Sämtliche Änderungen vorbehalten! Die dargestellten Einrichtungsgegenstände sind lediglich ein Einrichtungsvorschlag des Planers!

M 1:100 0 1 2 3 4 5m



Stand: 13.02.2018